

HOTĂRÂREA nr. 199 din 25.11.2021
cu privire la aprobarea modificării structurii organizatorice, a organigramei și a statului
de funcții ale Spitalului Municipal Câmpulung

Consiliul Local al Municipiului Câmpulung, județul Argeș, întrunit în ședință
ordinară în data de 25 noiembrie 2021;

Având în vedere :

- Adresa nr. 26136 din 09.11.2021 înregistrată la Primăria Municipiului Câmpulung cu nr. 33927 din 09.11.2021 și nota de fundamentare nr. 26967 din 19.11.2021 înregistrată la Primăria Municipiului Câmpulung cu nr. 35075 din 19.11.2021 prin care Spitalul Municipal Câmpulung supune spre aprobarea Consiliului Local al Municipiului Câmpulung structura organizatorică, organigrama și statul de funcții.
- Referatul de aprobare al Primarului Municipiului Câmpulung nr. 35080 din 19.11.2021 prin care se propune aprobarea organigramei și a statului de funcții ale Spitalului Municipal Câmpulung;
- Raportul compartimentului Resurse Umane din cadrul aparatului de specialitate al Primarului Municipiului Câmpulung înregistrat sub nr. 35089 din 19.11.2021 prin care se propune aprobarea organigramei și a statului de funcții ale Spitalului Municipal Câmpulung;
- Legea nr. 95/2006 privind reforma în domeniul sănătății, republicată, cu modificările și completările ulterioare;
- Ordinul nr. 834/2011 privind aprobarea Criteriilor pentru clasificarea pe categorii a unităților și subunităților sanitare, stabilirea nivelului de salarizare pe grade pentru personalul cu funcții de conducere, precum și funcțiile care beneficiază de un număr de clase suplimentare față de salariul de bază;
- Ordinul nr.1224/2010 privind aprobarea normativelor de personal pentru asistența medicală spitalicească, precum și pentru modificarea și completarea Ordinului ministrului sănătății publice nr. 1.778/2006 privind aprobarea normativelor de personal;
- Ordinul Ministerului Sănătății nr. 1470/2011 pentru aprobarea criteriilor privind angajarea și promovarea în funcții, grade și trepte profesionale a personalului contractual din unitățile sanitare publice din sectorul sanitar;
- art. 15 din Hotărârea Guvernului nr. 56/2009 pentru aprobarea Normelor metodologice de aplicare a Ordonanței de urgență a Guvernului nr. 162/2008 privind transferul ansamblului de atribuții și competențe exercitate de Ministerul Sănătății către autoritățile administrației publice locale;
- art. 16 alin. (1) din O.U.G. nr. 70/2020 privind reglementarea unor măsuri, începând cu data de 15 mai 2020, în contextul situației epidemiologice determinate de răspândirea coronavirusului SARS-CoV-2, pentru prelungirea unor termene, pentru modificarea și completarea Legii nr. 227/2015 privind Codul fiscal, a Legii educației naționale nr. 1/2011, precum și a altor acte normative;



- art. 129, alin. (3), lit. c din Ordonanța de urgență nr. 57/2019 privind Codul Administrativ, cu modificările și completările ulterioare;
 - avizele comisiilor de specialitate nr. 4 și 5 ale consiliului local;
- În temeiul art. 196 alin. (1) lit. a din Ordonanța de Urgență a Guvernului nr. 57 / 2019 privind Codul Administrativ, cu modificările și completările ulterioare,

**Consiliul Local al Municipiului Câmpulung
HOTĂRĂȘTE :**

Art. 1. – Se aprobă modificarea structurii organizatorice conform Anexei nr. 1 care face parte integrantă din prezenta hotărâre.

Art. 2. – Se aprobă organigrama și statul de funcții ale Spitalului Municipal Câmpulung, conform Anexelor nr. 2 și nr. 3 care fac parte integrantă din prezenta hotărâre.

Art. 3. – Cu ducerea la îndeplinire a prezentei hotărâri se însărcinează managerul Spitalului Municipal Câmpulung.

Art. 4. – Prezenta hotărâre va fi afișată și publicată pentru aducere la cunoștință publică și va fi comunicată în termen legal Instituției Prefectului – Județul Argeș, Spitalului Municipal Câmpulung, Compartimentului Resurse Umane și Primarului Municipiului Câmpulung.

Municipiul Câmpulung, 25.11.2021

**Președinte de ședință,
Dumitru – Dănuț ȘAIN**

**Contrasemnează
Secretar General.**

**Actele semnate in original
se regasesc la dosarul
sedintei.**

**Actele semnate in original
se regasesc la dosarul
sedintei.**



- citologie
- histopatologie
- prosectură
- Serviciul de evaluare și statistică medicală
- Compartiment de prevenire a infecțiilor asociate asistenței medicale
- Cabinet planificare familială
- Cabinet diabet zaharat, nutriție și boli metabolice
- Cabinet oncologie medicală
- Cabinet boli infecțioase și epidemiologie (antirabic)
- Cabinet asistentă socială

Ambulatoriul integrat cu cabinete în specialitățile:

- medicină internă
- chirurgie generală cu endoscopie digestivă
- medicina muncii
- pediatrie
- neurologie
- cardiologie
- dermatovenerologie
- oftalmologie
- ORL
- obstetrică ginecologie
- urologie
- recuperare, medicină fizică și balneologie
- chirurgie plastică, microchirurgie reconstructivă
- endocrinologie
- ortopedie și traumatologie
- psihiatrie
- reumatologie
- gastroenterologie
- Laborator recuperare, medicină fizică și balneologie (baza de tratament)

- Aparat funcțional

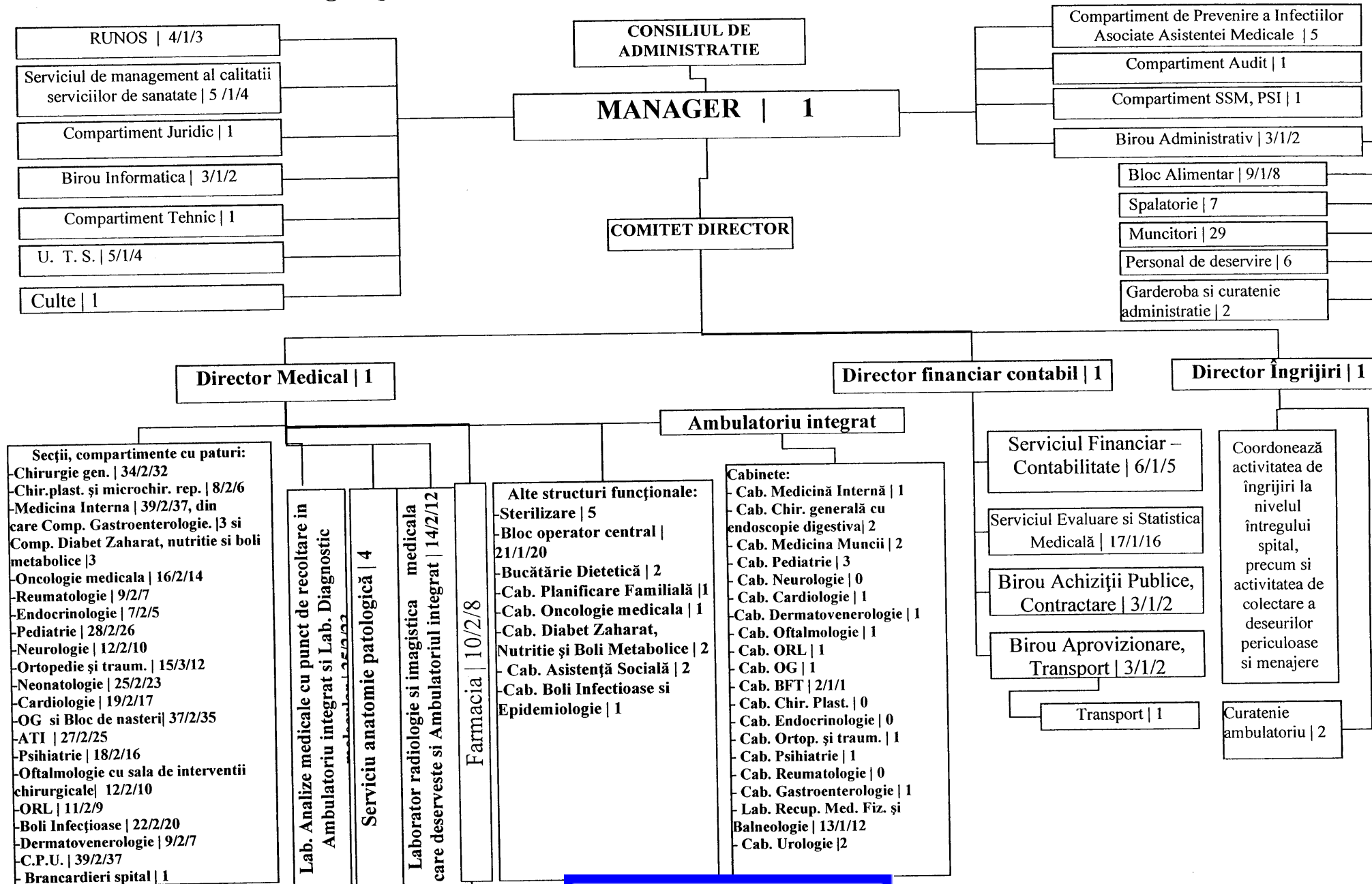
Laboratoarele deservesc atât paturile cât și ambulatoriul integrat.

Notă: În totalul numărului de paturi, nu se includ paturile de la Compartimentul de primire urgențe, în număr de 3 paturi, aceste fiind paturi de prezentare.

**Președinte de ședință,
Dumitru – Dănuț ȘAIN**

**Actele semnate în original
se regasesc la dosarul
sedintei.**

Organigrama Spitalului Municipal Câmpulung cu 401 paturi Anexa Nr. 2 la HCL Nr. 199 din 25.11.2021



Actele semnate in original se regasesc la dosarul sedintei.



Anexa nr. 3 la Hotărârea Consiliului Local nr. 199 din 25.11.2021

STAT DE FUNCȚII ȘI PERSONAL
 SPITALUL MUNICIPAL CÂMPULUNG

Nr. crt.	Loc de muncă conform structură organizatorică/orga nigramă aprobate	Funcția conform Legii-cadru nr.153/2017, cu modificările și completările ulterioare		Nivel studii	Grad /gradație	Specialitate/meserie funcție de bază	Cuantum post	Observatii
		de conducere	de execuție					
COMITET DIRECTOR								
1		Manager interimar		S	I	medic primar	1	
2		Director medical		S	I	medic primar	1	
3		Director financiar-contabil		S	I	economist specialist IA	1	
4		Director de îngrijiri interimar		S	I	asistent principal	1	
SECTIA CHIRURGIE GENERALA - 57 PATURI SPITALIZARE CONTINUA, 8 PATURI SPIT. DE ZI								
5		Medic sef Sectie		S	5	Chirurgie generala	1	
6			Medic primar	S	5	Chirurgie generala	1	
7			Medic specialist	S	2	Chirurgie generala	1	
8			Medic primar	S	5	Chirurgie generala	1	
9			Medic specialist	S	3	Chirurgie generala	1	
10			Medic primar	S	5	Chirurgie generala	1	
11			Medic specialist	S	5	Chirurgie generala	1	

12		Medic specialist	S	2	Chirurgie generala	1	
13	Asistent sef		PL	5	Generalist	1	
14		Asistent medical, principal	PL	5	Generalist	1	
15		Asistent medical, principal	PL	5	Generalist	1	
16		Asistent medical, principal	PL	5	Generalist	1	
17		Asistent medical, principal	PL	5	Medicala	1	
18		Asistent medical, principal	PL	5	Medicala	1	
19		Asistent medical, principal	PL	5	Medicala	1	
20		Asistent medical, principal	PL	5	Medicala	1	
21		Asistent medical, principal	PL	5	Generalist	1	
22		Asistent medical, principal	PL	5	Medicala	1	
23		Asistent medical, principal	PL	3	Generalist	1	
24		Asistent medical, principal	PL	5	Medicala	1	
25		Asistent medical, principal	PL	4	Generalist	1	
26		Asistent medical, principal	PL	3	Generalist	1	
27		Asistent medical, principal	PL	4	Generalist	1	
28		Asistent medical	PL	1	Generalist	1	
29		Infirmieră	G	5	Infirmieră	1	
30		Infirmieră	G	5	Infirmieră	1	
31		Infirmieră	G	5	Infirmieră	1	
32		Infirmieră	G	5	Infirmieră	1	
33		Infirmieră	G	5	Infirmieră	1	
34		Infirmieră	G	5	Infirmieră	1	
35		Îngrijitoare	G	0	Îngrijitoare	1	
36		Îngrijitoare	G	3	Îngrijitoare	1	
37		Îngrijitoare	G	5	Îngrijitoare	1	
38		Îngrijitoare	G	3	Îngrijitoare	1	
COMPARTIMENT CHIRURGIE PLASTICA, MICROCHIRURGIE RECONSTRUCTIVA - 10 PATURI SPITALIZARE CONTINUA							
39		Medic specialist	S	3	Chirurgie plastica	1	
40		Medic specialist	S	5	Chirurgie plastica	1	
41		Asistent medical, principal	PL	5	Generalist	1	
42		Asistent medical	PL	1	Generalist	1	
43		Asistent medical, principal	PL	5	Generalist	1	
44		Asistent medical, debutant	PL	2	Generalist	1	
45		Asistent medical	PL	4	Generalist	1	
46		Infirmieră	G	3	Infirmieră	1	
SECTIA MEDICINA INTERNA - 58 PATURI SPITALIZARE CONTINUA, 5 PATURI SPIT. DE ZI							
47	Medic sef Sectie		S	2	Gastroenterologie	1	
48		Medic primar	S	5	Medicina Interna	1	
49		Medic specialist	S	5	Medicina Interna	1	
50		Medic specialist	S	5	Medicina Interna	1	
51		Medic specialist	S	3	Medicina Interna	1	
52		Medic specialist	S	2	Medicina Interna	1	
53		Medic specialist	S	2	Medicina Interna	1	
54		Medic rezident anul II	S	0	Medicina Interna	1	
55		Medic rezident anul I	S	0	Medicina Interna	1	
56	Asistent sef		PL	5	Generalist	1	
57		Asistent medical, principal	PL	4	Generalist	1	
58		Asistent medical, principal	PL	2	Generalist	1	
59		Asistent medical, principal	PL	4	Generalist	1	

60			Asistent medical, principal	PL	5	Medicala	1
61			Asistent medical, principal	PL	5	Generalist	1
62			Asistent medical, principal	PL	5	Generalist	1
63			Asistent medical, principal	PL	5	Medicala	1
64			Asistent medical, principal	PL	5	Generalist	1
65			Asistent medical, principal	PL	5	Generalist	1
66			Asistent medical, principal	PL	5	Medicala	1
67			Asistent medical, principal	PL	5	Generalist	1
68			Asistent medical, principal	PL	5	Generalist	1
69			Asistent medical	PL	1	Generalist	1
70			Asistent medical, principal	PL	5	Generalist	1
71			Asistent medical	PL	4	Generalist	1
72			Infirmieră	G	5	Infirmieră	1
73			Infirmieră	G	2	Infirmieră	1
74			Infirmieră	G	5	Infirmieră	1
75			Infirmieră	G	0	Infirmieră	1
76			Infirmieră	G	3	Infirmieră	1
77			Îngrijitoare	G	2	Îngrijitoare	1
78			Îngrijitoare	G	5	Îngrijitoare	1
79			Infirmieră	G	0	Infirmieră	1
COMPARTIMENT GASTROENTEROLOGIE - 6 PATURI SPITALIZARE CONTINUA							
80			Medic primar	S	2	Gastroenterologie	1
81			Asistent medical	PL	3	Generalist	1
82			Asistent medical	PL	2	Generalist	1
COMPARTIMENT DIABET ZAHARAT, NUTRIȚIE ȘI BOLI METABOLICE - 6 PATURI SPITALIZARE CONTINUA							
83			Medic specialist	S	3	Diabet zaharat, nutriție și boli metabolice	1
84			Medic specialist	S	2	Diabet zaharat, nutriție și boli metabolice	1
85			Medic rezident anul IV	S	2	Diabet zaharat, nutriție și boli metabolice	1
COMPARTIMENT ONCOLOGIE MEDICALA - 10 PATURI SPITALIZARE CONTINUA, 3 PATURI SPIT. DE ZI							
86			Medic primar	S	5	Oncologie Medicala	1
87			Medic rezident anul II	S	0	Oncologie Medicala	1
88			Medic rezident anul V	S	5	Oncologie Medicala	1
89			Medic specialist	S	2	Oncologie Medicala	1
90			Medic rezident anul I	S	0	Oncologie Medicala	1
91			Asistent medical, principal	PL	4	Generalist	1
92			Asistent medical, principal	PL	5	Generalist	1
93			Asistent medical, principal	PL	5	Generalist	1
94			Asistent medical, principal	PL	5	Generalist	1
95			Asistent medical, principal	PL	4	Generalist	1
96			Asistent medical, debutant	PL	2	Generalist	1
97			Infirmieră	G	5	Infirmieră	1
98			Infirmieră	G	5	Infirmieră	1
99			Infirmieră	G	3	Infirmieră	1
100			Infirmieră	G	5	Infirmieră	1
101			Infirmieră	G	5	Infirmieră	1
COMPARTIMENT REUMATOLOGIE - 10 PATURI SPITALIZARE CONTINUA, 1 PAT SPIT. DE ZI							
102			Medic specialist	S	2	Reumatologie	1
103			Medic primar	S	5	Reumatologie	1

104			Medic specialist	S	2	Reumatologie	1
105			Asistent medical, principal	PL	5	Generalist	1
106			Asistent medical, principal	S	5	Igiena	1
107			Asistent medical	PL	2	Generalist	1
108			Asistent medical	PL	5	Generalist	1
109			Asistent medical, principal	PL	5	Generalist	1
110			Infirmieră	G	3	Infirmieră	1
COMPARTIMENT ENDOCRINOLOGIE - 10 PATURI SPITALIZARE CONTINUA, 1 PAT SPIT. DE ZI							
111			Medic primar	S	5	Endocrinologie	1
112			Medic primar	S	5	Endocrinologie	1
113			Asistent medical, principal	PL	5	Generalist	1
114			Asistent medical, principal	PL	5	Generalist	1
115			Asistent medical, principal	PL	5	Generalist	1
116			Asistent medical, principal	PL	5	Generalist	1
117			Asistent medical, principal	PL	5	Medicala	1
SECTIA PEDIATRIE - 30 PATURI SPITALIZARE CONTINUA, 1 PAT SPIT. DE ZI, 11 PATURI INSOTITORI							
118		Medic sef		S	3	Pediatrie	1
119			Medic primar	S	5	Pediatrie	1
120			Medic primar	S	5	Pediatrie	1
121			Medic rezident anul II	S	0	Pediatrie	1
122			Medic primar	S	5	Pediatrie	1
123			Medic specialist	S	3	Pediatrie	1
124			Medic specialist	S	4	Pediatrie	1
125			Medic rezident anul IV	S	1	Pediatrie	1
126			Medic rezident anul II	S	0	Pediatrie	1
127			Medic rezident anul I	S	0	Pediatrie	1
128		Asistent sef		PL	5	Pediatrie	1
129			Asistent medical	PL	2	Generalist	1
130			Asistent medical, principal	PL	5	Pediatrie	1
131			Asistent medical, principal	PL	5	Pediatrie	1
132			Asistent medical, principal	PL	5	Pediatrie	1
133			Asistent medical, principal	PL	5	Pediatrie	1
134			Asistent medical, principal	PL	5	Pediatrie	1
135			Asistent medical	PL	5	Generalist	1
136			Asistent medical, principal	PL	4	Generalist	1
137			Asistent medical	PL	2	Generalist	1
138			Asistent medical, principal	S	2	Generalist	1
139			Infirmieră	G	5	Infirmieră	1
140			Infirmieră	G	5	Infirmieră	1
141			Infirmieră	G	5	Infirmieră	1
142			Infirmieră	G	5	Infirmieră	1
143			Infirmieră	G	4	Infirmieră	1
144			Îngrijitoare	G	4	Îngrijitoare	1
145			Îngrijitoare	G	1	Îngrijitoare	1
COMPARTIMENT NEUROLOGIE - 10 PATURI SPITALIZARE CONTINUA, 1 PAT SPIT. DE ZI							
146			Medic primar	S	4	Neurologie	1
147			Medic primar	S	5	Neurologie	1
148			Medic specialist	S	5	Neurologie	1
149			Asistent medical, principal	PL	5	Generalist	1
150			Asistent medical, principal	PL	5	Generalist	1
151			Asistent medical principal	PL	4	Generalist	1
152			Asistent medical, principal	PL	5	Generalist	1
153			Asistent medical, principal	PL	5	Generalist	1

154		Infirmieră	G	5	Infirmieră	1
155		Infirmieră	G	5	Infirmieră	1
156		Infirmieră	G	3	Infirmieră	1
157		Îngrijitoare	G	3	Îngrijitoare	1
COMPARTIMENT ORTOPEDIE SI TRAUMATOLOGIE - 13 PATURI SPITALIZARE CONTINUA, 1 PAT SPIT. DE ZI						
158		Medic primar	S	5	Ortopedie si Traumatologie	1
159		Medic specialist	S	2	Ortopedie si Traumatologie	1
160		Medic specialist	S	5	Ortopedie si Traumatologie	1
161		Medic primar	S	5	Ortopedie si Traumatologie	1
162		Asistent medical, principal	PL	5	Generalist	1
163		Asistent medical, principal	PL	5	Generalist	1
164		Asistent medical, principal	PL	5	Generalist	1
165		Asistent medical, principal	PL	2	Generalist	1
166		Asistent medical, principal	PL	2	Generalist	1
167		Asistent medical, principal	PL	5	Generalist	1
168		Infirmieră	G	5	Infirmieră	1
169		Infirmieră	G	5	Infirmieră	1
170		Infirmieră	G	5	Infirmieră	1
171		Infirmieră	G	4	Infirmieră	1
172		Îngrijitoare	G	4	Îngrijitoare	1
SECTIA NEONATOLOGIE - 25 PATURI SPITALIZARE CONTINUA						
173		Medic sef Sectie	S	5	Neonatologie	1
174		Medic rezident anul IV	S	5	Neonatologie	1
175		Medic specialist	S	2	Neonatologie	1
176		Medic rezident anul I	S	1	Neonatologie	1
177		Medic rezident anul I	S	0	Neonatologie	1
178		Asistent sef	S	5	Pediatrie	1
179		Asistent medical, principal	PL	5	Pediatrie	1
180		Asistent medical, principal	PL	5	Generalist	1
181		Asistent medical, principal	PL	4	Generalist	1
182		Asistent medical, principal	PL	5	Generalist	1
183		Asistent medical, principal	PL	2	Generalist	1
184		Asistent medical, principal	PL	3	Generalist	1
185		Asistent medical, principal	S	5	Pediatrie	1
186		Asistent medical, principal	PL	5	Generalist	1
187		Asistent medical, principal	PL	5	Generalist	1
188		Asistent medical, principal	PL	5	Generalist	1
189		Asistent medical, principal	PL	4	Generalist	1
190		Asistent medical	PL	4	Generalist	1
191		Infirmieră	G	5	Infirmieră	1
192		Infirmieră	G	5	Infirmieră	1
193		Infirmieră	G	3	Infirmieră	1
194		Infirmieră	G	5	Infirmieră	1
195		Infirmieră	G	5	Infirmieră	1
196		Infirmieră	G	5	Infirmieră	1
197		Îngrijitoare	G	0	Îngrijitoare	1
SECTIA CARDIOLOGIE - 25 PATURI SPITALIZARE CONTINUA, 5 PATURI SPIT. DE ZI						
198		Medic sef	S	5	Cardiologie	1
199		Medic primar	S	5	Cardiologie	1

200			Medic primar	S	4	Cardiologie	1	
201			Medic specialist	S	3	Cardiologie	1	
202			Medic rezident anul II	S	0	Cardiologie	1	
203			Medic rezident anul I	S	0	Cardiologie	1	
204		Asistent sef		PL	5	Generalist	1	
205			Asistent medical, principal	PL	5	Generalist	1	
206			Asistent medical, principal	PL	4	Generalist	1	
207			Asistent medical, principal	PL	3	Generalist	1	
208			Asistent medical, principal	PL	4	Generalist	1	
209			Asistent medical, principal	PL	5	Generalist	1	
210			Asistent medical, principal	PL	5	Generalist	1	
211			Asistent medical	PL	3	Generalist	1	
212			Infirmieră	G	5	Infirmieră	1	
213			Infirmieră	G	5	Infirmieră	1	
214			Infirmieră	G	5	Infirmieră	1	
215			Infirmieră	G	4	Infirmieră	1	
216			Infirmieră	G	2	Infirmieră	1	
SECTIA OBSTETRICA GINECOLOGIE SI BLOC DE NASTERI- 40 PATURI SPITALIZARE CONTINUA, 5 PATURI SPIT. DE ZI								
217		Medic sef Sectie		S	5	Obstetrica Ginecologie	1	
218			Medic primar	S	5	Obstetrica Ginecologie	1	
219			Medic primar	S	5	Obstetrica Ginecologie	1	
220			Medic primar	S	5	Obstetrica Ginecologie	1	
221			Medic primar	S	5	Obstetrica Ginecologie	1	
222			Medic specialist	S	2	Obstetrica Ginecologie	1	
223			Medic specialist	S	2	Obstetrica Ginecologie	1	
224			Medic primar	S	5	Obstetrica Ginecologie	1	
225		Asistent sef		PL	5	Obstetrica Ginecologie	1	
226			Asistent medical, principal	S	4	Generalist	1	
227			Asistent medical, principal	PL	4	Generalist	1	
228			Asistent medical, principal	PL	5	Obstetrica Ginecologie	1	
229			Asistent medical, principal	PL	5	Generalist	1	
230			Asistent medical, principal	PL	5	Obstetrica Ginecologie	1	
231			Asistent medical, principal	PL	5	Obstetrica Ginecologie	1	
232			Asistent medical, principal	PL	5	Obstetrica Ginecologie	1	
233			Asistent medical, principal	PL	5	Obstetrica Ginecologie	1	
234			Asistent medical, principal	PL	3	Obstetrica Ginecologie	1	
235			Asistent medical, principal	PL	5	Generalist	1	
236			Asistent medical, principal	PL	5	Obstetrica Ginecologie	1	
237			Asistent medical	PL	1	Generalist	1	

238		Asistent medical, principal	PL	4	Generalist	1
239		Asistent medical, principal	PL	4	Generalist	1
240		Asistent medical, principal	PL	3	Generalist	1
241		Asistent medical, principal	PL	5	Generalist	1
242		Asistent medical, principal	PL	2	Generalist	1
243		Infirmieră	G	4	Infirmieră	1
244		Infirmieră	G	4	Infirmieră	1
245		Infirmieră	G	5	Infirmieră	1
246		Infirmieră	G	5	Infirmieră	1
247		Infirmieră	G	5	Infirmieră	1
248		Infirmieră	G	1	Infirmieră	1
249		Infirmieră	G	3	Infirmieră	1
250		Infirmieră	G	5	Infirmieră	1
251		Îngrijitoare	G	4	Îngrijitoare	1
252		Îngrijitoare	G	5	Îngrijitoare	1
253		Îngrijitoare	G	3	Îngrijitoare	1
SECTIA ANESTEZIE SI TERAPIE INTENSIVA - 16 PATURI SPITALIZARE CONTINUA						
254	Medic sef		S	5	Anestezie si terapie intensiva	1
255		Medic primar	S	5	Anestezie si terapie intensiva	1
256		Medic primar	S	5	Anestezie si terapie intensiva	1
257		Medic rezident anul V	S	0	Anestezie si terapie intensiva	1
258		Medic rezident anul II	S	0	Anestezie si terapie intensiva	1
259		Medic rezident anul I	S	0	Anestezie si terapie intensiva	1
260	Asistent sef		PL	5	Medicala	1
261		Asistent medical, principal	PL	5	Generalist	1
262		Asistent medical, principal	PL	5	Generalist	1
263		Asistent medical, principal	PL	5	Generalist	1
264		Asistent medical, principal	PL	5	Generalist	1
265		Asistent medical, principal	PL	5	Generalist	1
266		Asistent medical, principal	PL	5	Generalist	1
267		Asistent medical, principal	PL	5	Generalist	1
268		Asistent medical, principal	PL	5	Generalist	1
269		Asistent medical, principal	PL	5	Generalist	1
270		Asistent medical	PL	0	Generalist	1
271		Asistent medical, principal	PL	4	Generalist	1
272		Asistent medical, principal	PL	5	Generalist	1
273		Infirmieră	G	5	Infirmieră	1
274		Infirmieră	G	5	Infirmieră	1
275		Infirmieră	G	5	Infirmieră	1
276		Infirmieră	G	2	Infirmieră	1
277		Infirmieră	G	3	Infirmieră	1
278		Infirmieră	G	0	Infirmieră	1
279		Infirmieră	G	4	Infirmieră	1

280		Îngrijitoare	G	2	Îngrijitoare	1
COMPARTIMENT PSIHIATRIE - 20 PATURI SPITALIZARE CONTINUA, 3 PATURI SPIT. DE ZI						
281		Medic primar	S	3	Psihiatrie	1
282		Medic primar	S	5	Psihiatrie	1
283		Medic specialist	S	4	Psihiatrie	1
284		Medic specialist	S	0	Psihiatrie	1
285		Asistent medical, principal	S	5	Generalist	1
286		Asistent medical, principal	PL	5	Generalist	1
287		Asistent medical, principal	PL	5	Generalist	1
288		Asistent medical, principal	PL	5	Generalist	1
289		Asistent medical, principal	PL	5	Generalist	1
290		Asistent medical, principal	PL	5	Generalist	1
291		Asistent medical, principal	PL	5	Generalist	1
292		Asistent medical, principal	PL	3	Generalist	1
293		Infirmieră	G	5	Infirmieră	1
294		Infirmieră	G	5	Infirmieră	1
295		Infirmieră	G	5	Infirmieră	1
296		Infirmieră	G	5	Infirmieră	1
297		Infirmieră	G	2	Infirmieră	1
298		Îngrijitoare	G	5	Îngrijitoare	1
COMPARTIMENT OFTALMOLOGIE CU SALA DE INTERVENTII CHIURGICALE, 10 PATURI SPITALIZARE CONTINUA, 1 PAT SPIT. DE ZI						
299		Medic primar	S	5	Oftalmologie	1
300		Medic primar	S	5	Oftalmologie	1
301		Medic specialist	S	2	Oftalmologie	1
302		Medic specialist	S	5	Oftalmologie	1
303		Asistent medical, principal	PL	5	Generalist	1
304		Asistent medical, principal	PL	5	Generalist	1
305		Asistent medical, principal	PL	5	Generalist	1
306		Asistent medical, principal	PL	5	Generalist	1
307		Asistent medical, principal	PL	5	Generalist	1
308		Infirmieră	G	3	Infirmieră	1
309		Infirmieră	G	3	Infirmieră	1
310		Îngrijitoare	G	4	Îngrijitoare	1
COMPARTIMENT ORL - 10 PATURI SPITALIZARE CONTINUA, 1 PAT SPIT. DE ZI						
311		Medic specialist	S	2	Otorinolaringologie	1
312		Medic specialist	S	2	Otorinolaringologie	1
313		Medic rezident anul III	S	0	Otorinolaringologie	1
314		Asistent medical, principal	PL	5	Generalist	1
315		Asistent medical, principal	PL	5	Generalist	1
316		Asistent medical, principal	PL	5	Generalist	1
317		Asistent medical, principal	PL	5	Generalist	1
318		Asistent medical, debutant	PL	0	Generalist	1
319		Infirmieră	G	5	Infirmieră	1
320		Infirmieră	G	5	Infirmieră	1
321		Îngrijitoare	G	5	Îngrijitoare	1
SECTIA BOLI INFECTIOASE - 30 PATURI SPITALIZARE CONTINUA, 1 PAT SPIT. DE ZI						
322		Medic sef	S	5	Boli Infectioase	1
323		Medic primar	S	4	Boli Infectioase	1

324			Medic primar	S	5	Boli Infectioase	1
325			Medic specialist	S	2	Boli Infectioase	1
326			Medic rezident anul I	S	0	Boli Infectioase	1
327		Asistent sef		PL	4	Generalist	1
328			Asistent medical, principal	PL	5	Generalist	1
329			Asistent medical, debutant	S	0	Generalist	1
330			Asistent medical	PL	4	Generalist	1
331			Asistent medical, principal	PL	5	Generalist	1
332			Asistent medical, principal	PL	5	Generalist	1
333			Asistent medical, principal	PL	5	Generalist	1
334			Asistent medical, principal	PL	5	Generalist	1
335			Asistent medical, principal	PL	5	Generalist	1
336			Asistent medical, debutant	PL	1	Generalist	1
337			Infirmieră	G	4	Infirmieră	1
338			Infirmieră	G	5	Infirmieră	1
339			Infirmieră	G	5	Infirmieră	1
340			Infirmieră	G	1	Infirmieră	1
341			Infirmieră	G	1	Infirmieră	1
342			Îngrijitoare	G	5	Îngrijitoare	1
343			Îngrijitoare	G	5	Îngrijitoare	1
COMPARTIMENT DERMATOVENEROLOGIE - 6 PATURI SPITALIZARE CONTINUA, 3 PATURI SPIT. DE ZI							
344			Medic specialist	S	2	Dermatovenerologie	1
345			Medic primar	S	5	Dermatovenerologie	1
346			Asistent medical, principal	PL	5	Generalist	1
347			Asistent medical, principal	PL	5	Generalist	1
348			Asistent medical, principal	PL	4	Generalist	1
349			Asistent medical, principal	PL	5	Generalist	1
350			Asistent medical	PL	5	Generalist	1
351			Infirmieră	G	5	Infirmieră	1
352			Îngrijitoare	G	4	Îngrijitoare	1
COMPARTIMENT PRIMIRI URGENTE (CPU) - 3 PATURI							
353			Medic specialist	S	4	Medicina de Urgenta	1
354			Medic primar	S	5	Medicina de Urgenta	1
355			Medic specialist	S	5	Medicina de Urgenta	1
356			Medic rezident anul II	S	0	Medicina de Urgenta	1
357			Medic specialist	S	0	Medicina de Urgenta	1
358			Medic	S	0	Medicina Generala	1
359			Medic rezident anul V	S	1	Medicina de Urgenta	1
360			Medic rezident anul II	S	2	Medicina de Urgenta	1
361			Asistent medical, principal	PL	5	Generalist	1
362			Asistent medical, principal	S	5	Generalist	1
363			Asistent medical, principal	S	5	Generalist	1

364			Asistent medical, principal	PL	5	Generalist	1	
365			Asistent medical, principal	PL	5	Generalist	1	
366			Asistent medical, principal	PL	5	Generalist	1	
367			Asistent medical, principal	PL	4	Generalist	1	
368			Asistent medical, principal	S	5	Generalist	1	
369			Asistent medical, principal	PL	5	Generalist	1	
370			Asistent medical, principal	PL	3	Generalist	1	
371			Asistent medical, principal	PL	5	Generalist	1	
372			Asistent medical	PL	1	Generalist	1	
373			Asistent medical principal	PL	5	Generalist	1	
374			Asistent medical	PL	3	Generalist	1	
375			Asistent medical	PL	2	Generalist	1	
376			Asistent medical, debutant	PL	2	Generalist	1	
377			Operator I	M	5	Operator calculator	1	
378			Îngrijitoare	G	4	Îngrijitoare	1	
379			Îngrijitoare	G	5	Îngrijitoare	1	
380			Îngrijitoare	G	1	Îngrijitoare	1	
381			Îngrijitoare	G	5	Îngrijitoare	1	
382			Îngrijitoare	G	2	Îngrijitoare	1	
383			Îngrijitoare	G	5	Îngrijitoare	1	
384			Îngrijitoare	G	5	Îngrijitoare	1	
385			Îngrijitoare	G	5	Îngrijitoare	1	
386			Infirmiera	G	5	Infirmiera	1	
387			Brancardier	G	5	Brancardier	1	
388			Brancardier	G	5	Brancardier	1	
389			Brancardier	G	5	Brancardier	1	
390			Brancardier	G	5	Brancardier	1	
391			Brancardier	G	2	Brancardier	1	
	FARMACIE							
392		Farmacist sef		S	2		1	
393			Farmacist primar	S	5	Farmacie Clinica	1	
394			Farmacist	S	5		1	
395			Farmacist specialist	S	5	Farmacie Clinica	1	
396			Asistent medical, principal	PL	5	Farmacie	1	
397			Asistent medical	PL	2	Farmacie	1	
398			Asistent medical, principal	PL	5	Farmacie	1	
399			Asistent medical	PL	2	Farmacie	1	
400			Îngrijitoare	G	5	Îngrijitoare	1	
401			Operator III	M	5	Operator controlor date	1	

	BLOC OPERATOR CENTRAL						
402		Asistent medical, principal	PL	5	Generalist	1	
403		Asistent medical, principal	S	5	Obstetrica Ginecologie	1	
404		Asistent medical, principal	PL	5	Generalist	1	
405		Asistent medical, principal	PL	5	Generalist	1	
406		Asistent medical, principal	PL	5	Generalist	1	
407		Asistent medical, principal	PL	5	Medicala	1	
408		Asistent medical, principal	PL	5	Generalist	1	
409		Asistent medical, principal	S	5	Generalist	1	
410		Asistent medical, principal	PL	5	Medicala	1	
411		Asistent medical, principal	PL	5	Generalist	1	
412		Asistent medical, principal	PL	4	Generalist	1	
413		Asistent medical, principal	PL	5	Obstetrica Ginecologie	1	
414		Asistent medical	PL	5	Generalist	1	
415		Asistent medical	PL	0	Generalist	1	
416		Infirmieră	G	5	Infirmieră	1	
417		Infirmieră	G	5	Infirmieră	1	
418		Infirmieră	G	1	Infirmieră	1	
419		Infirmieră	G	1	Infirmieră	1	
420		Îngrijitoare	G	5	Îngrijitoare	1	
421		Îngrijitoare	G	5	Îngrijitoare	1	
422		Îngrijitoare	G	4	Îngrijitoare	1	
	STERILIZARE						
423		Asistent medical, principal	PL	5	Generalist	1	
424		Asistent medical, principal	PL	5	Generalist	1	
425		Asistent medical, principal	PL	5	Generalist	1	
426		Asistent medical, principal	PL	5	Generalist	1	
427		Asistent medical, principal	PL	0	Generalist	1	
	UNITATE TRANSFUZIE SANGUINA						
428		Asistent medical, principal	S	5	Generalist	1	
429		Asistent medical, principal	PL	5	Generalist	1	
430		Asistent medical, principal	PL	5	Generalist	1	
431		Asistent medical, principal	PL	5	Generalist	1	
432		Asistent medical, principal	PL	5	Generalist	1	
LABORATOR ANALIZE MEDICALE CU PUNCT DE RECOLTARE IN AMBULATORIUL INTEGRAT SI LABORATOR DE DIAGNOSTIC MOLECULAR							
433		Sef laborator	S	5	Medicina de Laborator	1	
434		Medic primar	S	5	Medicina de Laborator	1	

435			Medic primar	S	5	Medicina de Laborator	1
436			Medic specialist	S	2	Medicina de Laborator	1
437			Medic specialist	S	5	Medicina de Laborator	1
438			Chimist principal	S	5	Chimist	1
439			Chimist principal	S	5	Chimist	1
440			Chimist principal	S	5	Chimist	1
441			Chimist debutant	S	0	Chimist	1
442			Biolog specialist	S	5	Biolog	1
443		Asistent sef		PL	5	Laborator	1
444			Asistent medical, principal	PL	5	Laborator	1
445			Asistent medical, principal	PL	5	Laborator	1
446			Asistent medical, principal	PL	5	Laborator	1
447			Asistent medical, principal	PL	5	Laborator	1
448			Asistent medical, principal	PL	3	Laborator	1
449			Asistent medical, debutant	PL	0	Laborator	1
450			Asistent medical, principal	PL	5	Laborator	1
451			Asistent medical, principal	PL	5	Laborator	1
452			Asistent medical, principal	PL	5	Laborator	1
453			Asistent medical, principal	PL	5	Laborator	1
454			Asistent medical	PL	2	Laborator	1
455			Asistent medical	PL	2	Laborator	1
456			Îngrijitoare	G	5	Îngrijitoare	1
457			Îngrijitoare	G	5	Îngrijitoare	1
LABORATOR RADIOLOGIE SI IMAGISTICA MEDICALA							
458		Medic sef		S	5	Radiologie si Imagistica Medicala	1
459			Medic primar	S	4	Radiologie si Imagistica Medicala	1
460			Medic specialist	S	1	Radiologie si Imagistica Medicala	1
461			Medic rezident anul II	S	0	Radiologie si Imagistica Medicala	1
462			Medic primar	S	5	Radiologie si Imagistica Medicala	1
463		Asistent sef		PL	5	Radiologie	1
464			Asistent medical, principal	PL	5	Radiologie	1
465			Asistent medical, principal	PL	5	Radiologie	1
466			Asistent medical, principal	PL	5	Radiologie	1

467			Asistent medical, principal	PL	5	Radiologie	1
468			Asistent medical	PL	3	Radiologie	1
469			Asistent medical, principal	PL	5	Radiologie	1
470			Asistent medical	PL	1	Radiologie	1
471			Îngrijitoare	G	5	Îngrijitoare	1
SERVICIUL ANATOMIE PATOLOGICA (CU CITOLOGIE, HISTOPATOLOGIE, PROSECTURA)							
472			Medic primar	S	5	Anatomic Patologica	1
473			Asistent medical, principal	PL	5	Anatomic Patologica	1
474			Asistent medical, principal	PL	5	Laborator	1
475			Asistent medical, debutant	PL	3	Generalist	1
SERVICIUL DE EVALUARE SI STATISTICA MEDICALA							
476		Sef serviciu		S	II	referent de specialitate I	1
477			Economist specialist I A	S	5	Economist specialist I A	1
478			Registrator medical principal	M	2	Registrator medical	1
479			Registrator medical principal	M	5	Registrator medical	1
480			Registrator medical principal	M	5	Registrator medical	1
481			Registrator medical, debutant	M	5	Registrator medical	1
482			Referent de specialitate I	S	5	Referent de specialitate I	1
483			Referent de specialitate I	S	5	Referent de specialitate I	1
484			Arhivar	M	0	Arhivar	1
485			Referent IA	M	5	Referent	1
486			Registrator medical principal	M	5	Registrator medical	1
487			Registrator medical principal	M	1	Registrator medical	1
488			Registrator medical principal	M	1	Registrator medical	1
489			Registrator medical principal	M	1	Registrator medical	1
490			Registrator medical	M	4	Registrator medical	1
491			Registrator medical	M	4	Registrator medical	1
492			Registrator medical	M	5	Registrator medical	1
COMPARTIMENTUL DE PREVENIRE A INFECTIILOR ASOCIATE ASISTENTEI MEDICALE							
493			Medic primar	S	5	Epidemiologie	0,5
			Medic primar	S	5	Epidemiologie	0,5
494			Medic primar	S	4	Boli Infectioase	0,5
			Medic primar	S	4	Boli Infectioase	0,5
495			Asistent medical, principal	PL	5	Igiena	1
496			Asistent medical, principal	PL	5	Igiena	1

497			Muncitor calificat, IV	G	5	Muncitor calificat dezinfectant	1
	CABINET PLANIFICARE FAMILIALA						
498			Medic primar	S	5	Medicina de Familie	1
	CABINET DIABET ZAHARAT, NUTRITIE SI BOLI METABOLICE						
499			Asistent medical, principal	PL	4	Generalist	1
500			Asistent medical principal	PL	5	Generalist	1
	CABINET ONCOLOGIE MEDICALA						
501			Asistent medical	PL	3	Generalist	1
	CABINET BOLI INFECTIOASE SI EPIDEMIOLOGIE (ANTIRABIC)						
502			Asistent medical, principal	PL	5	Medicala	1
	CABINET ASISTENTA SOCIALA						
503			Psiholog stagiar	S	0	Psiholog	1
504			Asistent social	S	2	Asistent social	1
	BUCATARIE DIETETICA						
505			Asistent medical, principal	PL	5	Dietetica	1
506			Asistent medical	PL	2	Dietetica	1
	SPALATORIE						
507			Spălătoreasă	G	5	Spălătoreasă	1
508			Spălătoreasă	G	5	Spălătoreasă	1
509			Spălătoreasă	G	4	Spălătoreasă	1
510			Spălătoreasă	G	5	Spălătoreasă	1
511			Spălătoreasă	G	4	Spălătoreasă	1
512			Spălătoreasă	G	4	Spălătoreasă	1
513			Spălătoreasă	G	2	Spălătoreasă	1
	SERVICIUL DE MANAGEMENT AL CALITATII SERVICIILOR DE SANATATE						
514		Sef serviciu- Responsabil cu managementul calitatii		S	II	Economist specialist I A	1
515			Referent de specialitate III	S	4	Referent de specialitate III	1
516			Referent debutant	M	0	Referent debutant	1
517			Consilier	S	5	Consilier	1
518			Medic	S	5	Medicina Generala	1
	CABINET MEDICINA INTERNA						

519		Asistent medical, principal	PL	5	Generalist	1
	CABINET CHIRURGIE GENERALA CU ENDOSCOPIE DIGESTIVA					
520		Asistent medical, principal	PL	5	Generalist	1
521		Asistent medical, principal	PL	4	Generalist	1
	CABINET MEDICINA MUNCHI					
522		Medic primar	S	5	Medicina Muncii	1
523		Asistent medical, principal	PL	5	Generalist	1
	CABINET PEDIATRIE					
524		Asistent medical, principal	PL	3	Generalist	1
525		Asistent medical, principal	PL	5	Generalist	1
526		Asistent medical, principal	PL	5	Medicala	1
	CABINET NEUROLOGIE					
	CABINET CARDIOLOGIE					
527		Asistent medical, principal	PL	5	Medicala	1
	CABINET DERMATOVENEROLOGIE					
528		Asistent medical, principal	PL	5	Medicala	1
	CABINET OFTALMOLOGIE					
529		Asistent medical, principal	PL	5	Medicala	1
	CABINET ORL					
530		Asistent medical, principal	PL	5	Generalist	1
	CABINET OBSTETRICA GINECOLOGIE					
531		Asistent medical, principal	PL	4	Generalist	1
	CABINET UROLOGIE					
532		Medic specialist	S	2	Urologie	1
533		Asistent medical, debutant	PL	0	Generalist	1
	CABINET RECUPERARE, MEDICINA FIZICA SI BALNEOLOGIE					
534		Medic primar	S	5	Recuperare, medicina fizica si balneologie	1
535		Asistent medical, principal	PL	5	Balneofizioterapie	1
	CABINET CHIRURGIE PLASTICA, MICROCHIRURGIE RECONSTRUCTIVA					
	CABINET ENDOCRINOLOGIE					
	CABINET ORTOPEDIE SI TRAUMATOLOGIE					
536		Asistent medical, principal	S	4	Generalist	1
	CABINET PSIHIATRIE					
537		Asistent medical, principal	PL	5	Generalist	1
	CABINET REUMATOLOGIE					
	CABINET GASTROENTEROLOGIE					

538		Asistent medical	PL	2	Generalist	1	
LABORATOR RECUPERARE, MEDICINA FIZICA SI BALNEOLOGIE (baza de tratament)							
539		Profesor CFM	S	5	Profesor CFM	1	
540		Medic specialist	S	2	Recuperare, medicina fizica si balneologie	1	
541		Fiziokinetoterapeut debutant	S	0	Fiziokinetoterapeut debutant	1	
542		Asistent medical, principal	PL	5	Balneofizioterapie	1	
543		Asistent medical, principal	PL	5	Balneofizioterapie	1	
544		Asistent medical, principal	PL	5	Balneofizioterapie	1	
545		Asistent medical, principal	PL	5	Balneofizioterapie	1	
546		Sora medicala principal	M	5	Masaj	1	
547		Asistent medical, principal	PL	5	Generalist	1	
548		Asistent medical, principal	PL	5	Balneofizioterapie	1	
549		Asistent medical, principal	PL	5	Balneofizioterapie	1	
550		Asistent medical, principal	PL	5	Balneofizioterapie	1	
551		Asistent medical	PL	5	Balneofizioterapie	1	
BIROUL RUNOS							
552	Sef birou		S	II	Economist specialist I A	1	
553		Economist specialist I A	S	5	Economist specialist I A	1	
554		Economist specialist I A	S	5	Economist specialist I A	1	
555		Referent de specialitate III	S	5	Referent de specialitate III	1	
SERVICIUL FINANCIAR-CONTABILITATE							
556	Sef serviciu		S	II	Economist specialist IA	1	
557		Economist specialist I A	S	5	Economist specialist I A	1	
558		Economist specialist I A	S	5	Economist specialist I A	1	
559		Economist specialist IA	S	5	Economist specialist IA	1	
560		Referent de specialitate I	S	5	Referent de specialitate I	1	
561		Economist specialist IA	S	5	Economist specialist IA	1	
BIROU APROVIZIONARE, TRANSPORT							
562	Sef birou		S	II	Economist specialist IA	1	
563		Referent de specialitate I	S	5	Referent de specialitate I	1	
564		Referent de specialitate I	S	5	Referent de specialitate I	1	
BIROU ADMINISTRATIV							

565		Sef birou		S	II	Inginer specialist I A	1
566			Referent de specialitate I	S	5	Referent de specialitate I	1
567			Magaziner	M	5	Magaziner	1
COMPARTIMENT TEHNIC							
568			Inginer II	S	5	Inginer II	1
BIROU ACHIZITII PUBLICE, CONTRACTARE							
569		Sef birou		S	II	Inginer specialist I A	1
570			Economist debutant	S	0	Economist	1
571			Economist specialist IA	S	3	Economist specialist IA	1
COMPARTIMENT JURIDIC							
572			Consilier juridic gradul IA	S	5	Consilier juridic gradul IA	1
COMPARTIMENT SSM, PSI, PROTECTIE CIVILA SI SITUATII DE URGENTA							
573			Inginer specialist I A	S	5	Inginer specialist I A	1
COMPARTIMENT AUDIT							
574			Auditor II	S	5	Auditor II	1
BIROU INFORMATICA							
575		Sef birou		S	II	Economist specialist IA	1
576			Analist II	S	3	Informatica	1
577			Operator I	M	5	Operator calculator	1
CULTE							
578			Preot I	S	5	Preot I	1
PERSONAL DE DESERVIRE							
579			Portar	M	5	Portar	1
580			Portar	M	5	Portar	1
581			Portar	M	5	Portar	1
582			Portar	M	2	Portar	1
583			Portar	M	5	Portar	1
584			Portar	M	5	Portar	1
BLOC ALIMENTAR							
585			Asistent medical, principal	PL	5	Dietetica	1
586			Muncitor calificat II	G	5	Muncitor calificat II	1
587			Muncitor calificat II	G	5	Muncitor calificat II	1
588			Muncitor calificat II	G	5	Muncitor calificat II	1
589			Muncitor calificat II	G	5	Muncitor calificat II	1
590			Muncitor calificat III	G	4	Muncitor calificat III	1
591			Muncitor calificat IV	G	4	Muncitor calificat IV	1
592			Muncitor calificat IV	G	5	Muncitor calificat IV	1
593			Muncitor calificat IV	G	2	Muncitor calificat IV	1
MUNCITORI CENTRALA TERMICA							
594			Muncitor calificat III	G	2	Muncitor calificat III	1
595			Muncitor calificat I	G	5	Muncitor calificat I	1
596			Muncitor calificat I	G	5	Muncitor calificat I	1
597			Muncitor calificat II	G	5	Muncitor calificat II	1
MUNCITORI INTRETINERE CLADIRI							
598			Muncitor calificat I	G	5	Muncitor calificat I	1
599			Muncitor calificat I	G	5	Muncitor calificat I	1
600			Muncitor calificat I	G	5	Muncitor calificat I	1

601		Muncitor calificat I	G	5	Muncitor calificat I	1
602		Muncitor calificat I	G	5	Muncitor calificat I	1
603		Muncitor calificat I	G	5	Muncitor calificat I	1
604		Muncitor calificat III	G	3	Muncitor calificat III	1
605		Muncitor calificat I	G	3	Muncitor calificat I	1
606		Muncitor calificat I	G	5	Muncitor calificat I	1
607		Muncitor calificat I	G	4	Muncitor calificat I	1
608		Muncitor calificat I	G	5	Muncitor calificat I	1
609		Muncitor calificat I	G	5	Muncitor calificat I	1
610		Muncitor calificat I	G	5	Muncitor calificat I	1
611		Muncitor calificat I	G	5	Muncitor calificat I	1
	MUNCITORI LENJERIE					
612		Muncitor calificat II	G	5	Muncitor calificat II	1
	MUNCITORI LIFT					
613		Muncitor calificat III	G	5	Muncitor calificat III	1
614		Muncitor calificat II	G	5	Muncitor calificat II	1
615		Muncitor calificat III	G	4	Muncitor calificat III	1
616		Muncitor calificat II	G	5	Muncitor calificat II	1
617		Muncitor calificat II	G	3	Muncitor calificat II	1
	MUNCITORI OXIGEN					
618		Muncitor calificat I	G	5	Muncitor calificat I	1
	MUNCITORI TELEFOANE					
619		Muncitor calificat III	G	5	Muncitor calificat III	1
620		Muncitor calificat III	G	5	Muncitor calificat III	1
621		Muncitor calificat III	G	5	Muncitor calificat III	1
622		Muncitor calificat III	G	4	Muncitor calificat III	1
	TRANSPORT					
623		Sofer II	M	5	Sofer II	1
	GARDEROBA					
624		Garderobier	M	3	Garderobier	1
	BRANCARDIERI SPITAL					
625		Brancardier	G	3	Brancardier	1
	CURATENIE ADMINISTRATIE					
626		Îngrijitoare	G	3	Îngrijitoare	1
	CURATENIE AMBULATORIU					
627		Îngrijitoare	G	5	Îngrijitoare	1
628		Îngrijitoare	G	2	Îngrijitoare	1

Președinte de ședință,
Dumitru - Dănuț SAJIN

Actele semnate în original
se regăsesc la dosarul
ședinței.